



УЛЬЯНОВСКАЯ ОБЛАСТЬ, ИНЗЕНСКИЙ РАЙОН, ТРУСЛЕЙСКОЕ СЕЛЬСКОЕ ПОСЕЛЕНИЕ,
С. ЮЛОВО, ПРУД ЮЛОВО

Площадь, га.	7.9
Категория земель	Земли населенных пунктов
Правовой статус	Областная собственность
Собственник	Ульяновская область
Условия предоставления площадки	Аренда

Удаленность площадки

От административного центра МО 22 км

От г. Ульяновска, км 138

Инженерная инфраструктура

Электроснабжение

Мощность Подведено

Условия подключения 1000 м до точки подключения

Водоснабжение

Мощность Подведено

Условия подключения Скважина

Транспортно-логистическая инфраструктура

Автомобильная дорога Инза - Оськино, удаленность - 32 км.

Железнодорожное сообщение Ближайшая станция - г. Инза, 22 км.

Дополнительная информация

Уникальным памятником природы является рукотворный Юловский пруд- жемчужина края. Созданный в 1910 г., он свыше 2 км в длину и до 500 м в ширину, глубина до 15 м, а по некоторым данным- до 20 м. Площадь- 65 га. У пруда сохранились остатки водяной мельницы. Пруд питается водами Черной речки (верхвье р. Юловки). Окрестности пруда богаты ягодами (земляника, клубника, черника, брусника, малина, ежевика, смородина, на болотах – клюква). Юлово-памятник природы областного значения. Здесь расположены детский санаторий «Юлово» на 500 мест, пионерский лагерь на 200 мест. Это излюбленное место отдыха жителей района и области. Здесь произрастают водокрас, ряска малая, болотник изменчивый, кувшинка белая, кубышка желтая и др. Богата флора прибрежной зоны (тростник, рогоз, камыш, сабельник,

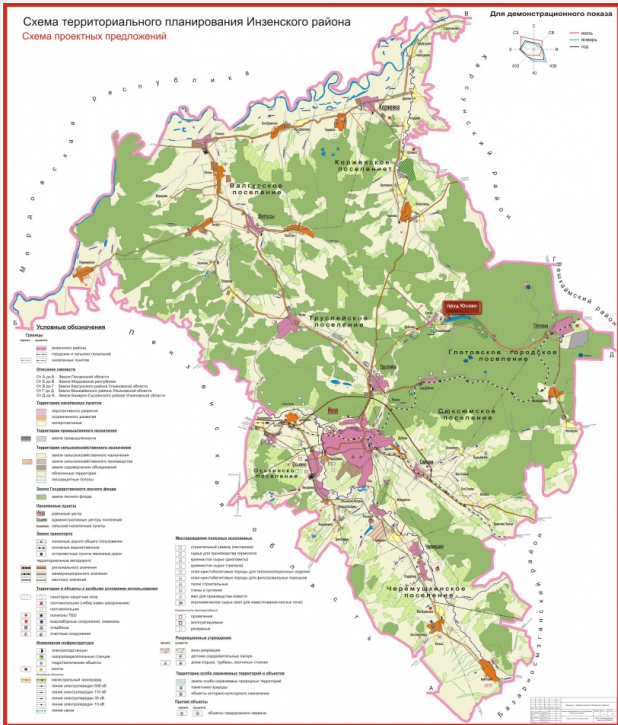
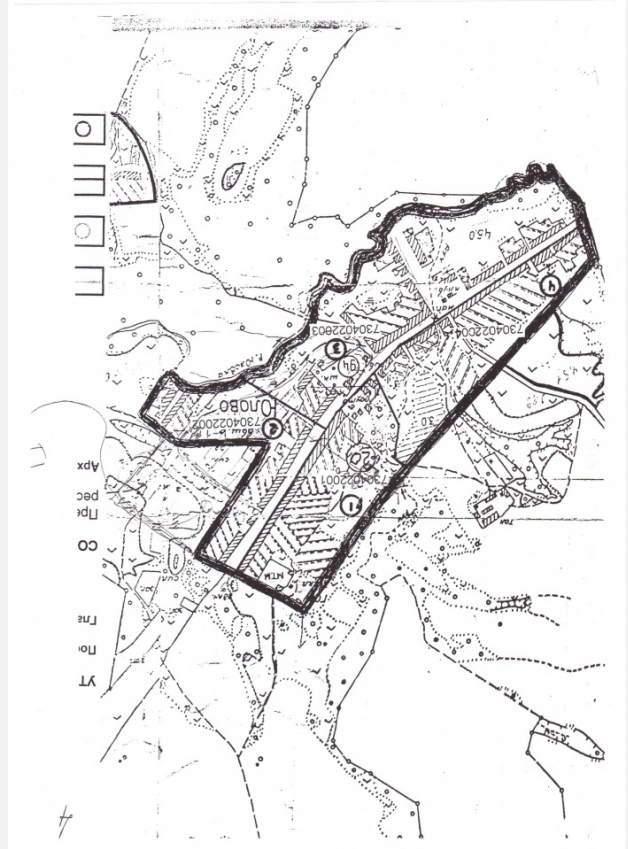
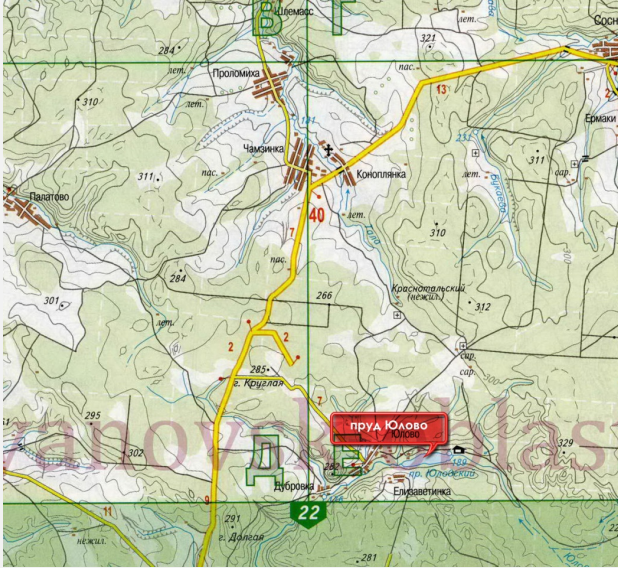


УЛЬЯНОВСКАЯ ОБЛАСТЬ, ИНЗЕНСКИЙ РАЙОН, ТРУСЛЕЙСКОЕ СЕЛЬСКОЕ ПОСЕЛЕНИЕ,
С. ЮЛОВО, ПРУД ЮЛОВО

зюзник европейский, гравилат речной, лютик ползучий, кипрей болотный, белокрыльник болотный и др).
Охраняемыми водными памятниками природы являются также восходящие родники карстового происхождения Окненный, Дубровский и Юловский. Вода в роднике Дубровский по химическому составу кальциевогидро-карбонатно-сульфатно-натриевая. Суммарный дебит воды- 120 л/сек. Температура воды-4-5°C, pH-7,3. Минерализация – 0,303 г/л. Расход родника Окненный- 80 л/сек. Минерализация – 0,632 г/л, по химическому составу-сульфатно-гидрокарбонатно-натриево-кальциевая. Вода слабощелочная, pH-7,2. Температура-4-5°C. У родника Юловский общий расход воды 290л/сек. Вода с минерализацией 0,341г/л, по химическому составу – гидро-карбонатно-сульфатно-кальциево-магниевая. Темпертура воды -4-5°C; вода слабощелочная, pH-7,2.



УЛЬЯНОВСКАЯ ОБЛАСТЬ, ИНЗЕНСКИЙ РАЙОН, ТРУСЛЕЙСКОЕ СЕЛЬСКОЕ ПОСЕЛЕНИЕ,
С. ЮЛОВО, ПРУД ЮЛОВО





УЛЬЯНОВСКАЯ ОБЛАСТЬ, ИНЗЕНСКИЙ РАЙОН, ТРУСЛЕЙСКОЕ СЕЛЬСКОЕ ПОСЕЛЕНИЕ,
С. ЮЛОВО, ПРУД ЮЛОВО

